

ใบสมัคร/Application Form

ผู้ขอใช้บริการ บุคคลธรรมดา นิติบุคคล

ชื่อ/องค์กร (Applicant's Full Name).....

สถานที่ติดตั้ง (Installation address)

ชื่อผู้ติดต่อ.....

ชื่ออาคาร/หมู่บ้าน..... เลขที่..... หมู่ที่.....

ซอย..... ถนน..... แขวง.....

เขต..... จังหวัด..... รหัส.....

โทรศัพท์พื้นฐาน..... แฟกซ์.....

โทรศัพท์มือถือ..... อีเมล.....

ชื่อ-สถานที่ส่งใบกำกับภาษี (Billing address)

ชื่อผู้ติดต่อ.....

ชื่ออาคาร/หมู่บ้าน..... เลขที่..... หมู่ที่.....

ซอย..... ถนน..... แขวง.....

เขต..... จังหวัด..... รหัส.....

โทรศัพท์พื้นฐาน..... แฟกซ์.....

โทรศัพท์มือถือ..... อีเมล.....

ประเภทบริการ Shared Bandwidth Standard Service Premium Service

ผู้ให้บริการ TOT CAT

ความเร็วที่ขอรับบริการ.....

Guarantee Bandwidth

ผู้ให้บริการ TOT Inter 25% TOT Inter 10%

CAT True

ความเร็วที่ขอรับบริการ.....

อื่นๆ.....

ลงนาม.....

ผู้ขอใช้บริการ (Applicant's signature)

(.....)

วันที่/Date...../...../.....

ประทับตราสำคัญที่นี่ (ถ้ามี)

Company Stamp here (if exist)

บริการอินเทอร์เน็ตของอุทยานวิทยาศาสตร์ประเทศไทยเป็นบริการอินเทอร์เน็ตความเร็วสูงซึ่งมี Service Level Agreement และมี One-stop Customer Service รองรับเพื่อตอบสนองความต้องการสำหรับหน่วยงานวิจัยของภาครัฐและเอกชนภายในพื้นที่อุทยานวิทยาศาสตร์ประเทศไทย



Internet Service @TSP

- การเชื่อมต่อผ่านเครือข่ายใยแก้วความเร็วสูง ซึ่งมีคุณภาพสูงกว่าโครงข่ายพื้นฐาน (Copper) และยังคงรองรับความต้องการที่หลากหลายของผู้ใช้บริการ
- ความเร็วในการรับส่งข้อมูลบนเครือข่ายที่ 1 Gbps*
- พร้อมระบบ WIFI ให้บริการครอบคลุมทั้งพื้นที่อุทยานวิทยาศาสตร์ประเทศไทย**
- มั่นใจในการใช้บริการเครือข่ายตลอด 24 ชม. พร้อม Hotline : 0 2612 6060 Service Level Agreement ของทุกโครงข่ายที่ 99.95% สูงสุด***

* ความเร็วในการใช้ Internet ขึ้นอยู่กับ Package ที่เลือกใช้

** เริ่มให้บริการประมาณ มีนาคม 2554

*** ขึ้นอยู่กับประเภทของบริการที่เลือกใช้

สอบถามข้อมูลเพิ่มเติมติดต่อ:

Customer Relation Office, ห้อง INC1-114, อาคารกลุ่มนวัตกรรม 1, อุทยานวิทยาศาสตร์ประเทศไทย

โทรศัพท์ 0 2564 7000 ต่อ 5555

Email: customerrelation@sciencepark.or.th



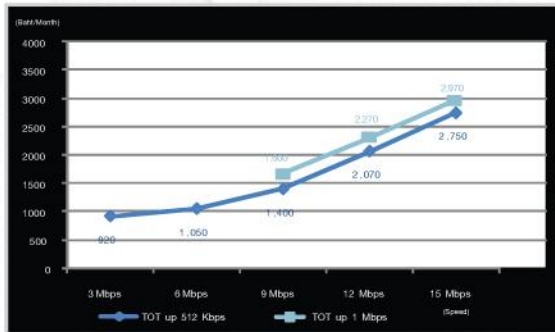
Shared Bandwidth

เป็นบริการอินเทอร์เน็ตขั้นพื้นฐานซึ่งผู้รับบริการหลายรายใช้ Bandwidth ที่ใช้ในการรับส่งข้อมูลร่วมกัน ผ่านโครงข่ายอินเทอร์เน็ตความเร็วสูง ภายในอุทยานวิทยาศาสตร์ประเทศไทย ซึ่งมีใยแก้วนำแสง (Optical Fiber) เป็นแกนกลางในการนำส่งข้อมูล โดยมีการกำหนดความเร็วสูงสุดในการแลกเปลี่ยนข้อมูล*

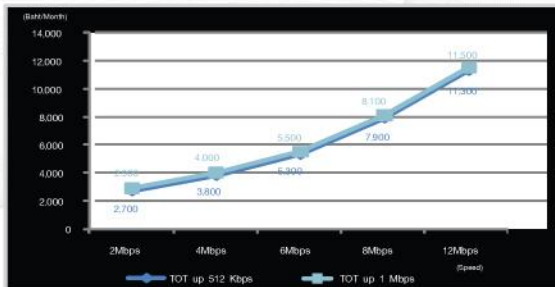
อย่างไรก็ตามแม้ Shared Bandwidth จะเป็นบริการอินเทอร์เน็ตขั้นพื้นฐานแต่การที่บริการดังกล่าว ให้บริการผ่านเครือข่ายใยแก้วนำแสงตั้งแต่จุดเชื่อมต่อโครงข่ายอินเทอร์เน็ตในบริเวณอุทยานวิทยาศาสตร์ประเทศไทยและผู้ให้บริการมี Service Level Agreement กับอุทยานวิทยาศาสตร์ประเทศไทย ทำให้บริการ Shared Bandwidth มีความเสถียรและมีคุณภาพของบริการสูงกว่าบริการอินเทอร์เน็ตผ่านสายโทรศัพท์ปกติ (ADSL) ทั่วไปซึ่งจุดเชื่อมต่อเข้าสู่โครงข่ายใยแก้วนำแสงซึ่งอยู่ห่างออกไปจากจุดใช้งานมาก และผู้ให้บริการมีได้จัดทำ Service Level Agreement กับผู้บริการ

* ขึ้นอยู่กับจำนวนผู้ใช้บริการร่วมกันในขณะใดขณะหนึ่ง

Standard Service

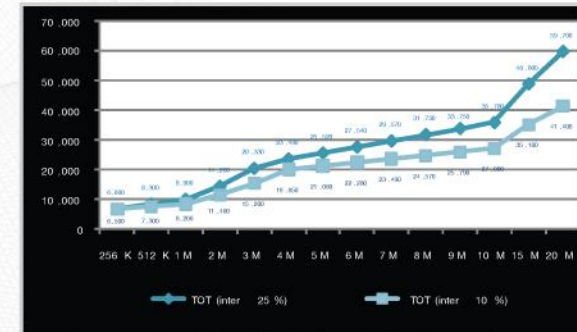


Premium Service (จำนวนผู้ใช้ Band Width ร่วมกันต่ำกว่า Standard Service 4 เท่า)



Guarantee Bandwidth

เป็นบริการอินเทอร์เน็ตซึ่งผู้รับบริการใช้ Bandwidth ที่ใช้ในการรับส่งข้อมูลร่วมกัน โดยมี การจำกัดจำนวนผู้ใช้ที่พร้อมกันเพื่อให้อัตราการรับส่งข้อมูลเร็วขึ้นต่ำของการแลกเปลี่ยน ข้อมูล ไม่ว่าจะเป็นการแลกเปลี่ยนข้อมูลที่เกิดเวทย์ไปต่างประเทศ (International Internet Gateway: IIG) หรือจะเป็นการแลกเปลี่ยนข้อมูลที่เกิดเวทย์ภายในประเทศ (National Internet Exchange: NIX) ให้เป็นไปตามที่ระบุไว้



หมายเหตุ : Inter 10% และ Inter 25% หมายถึง ความเร็วขั้นต่ำในการออกสู่ต่างประเทศเป็น 10% และ 25% ของความเร็วขั้นต่ำภายในประเทศตามลำดับ

บริการพิเศษอื่นๆ

เพื่อเป็นการตอบสนองความต้องการเฉพาะของลูกค้าองค์กร อุทยานวิทยาศาสตร์ประเทศไทยยังได้จัดให้มีบริการพิเศษสำหรับลูกค้า ดังนี้

Optical/Metro Ethernet/MPLS เป็นบริการเชื่อมต่อเครือข่ายส่วนบุคคลหรือบริษัท ผ่าน Network ซึ่งไม่เป็นสาธารณะคือเฉพาะลูกค้ารายนั้นๆ เพื่อการใช้งานอินเทอร์เน็ตที่รวดเร็วและปลอดภัย มีประสิทธิภาพสูง และยังเลือกระดับความเร็วของการรับ-ส่งข้อมูลได้ตามความต้องการ

Internet Data Center เป็นบริการพื้นที่เช่าสำหรับเครื่องแม่ข่าย (Server) ส่วนตัวสำหรับผู้ให้บริการที่ต้องการดูแลระบบของตัวเอง